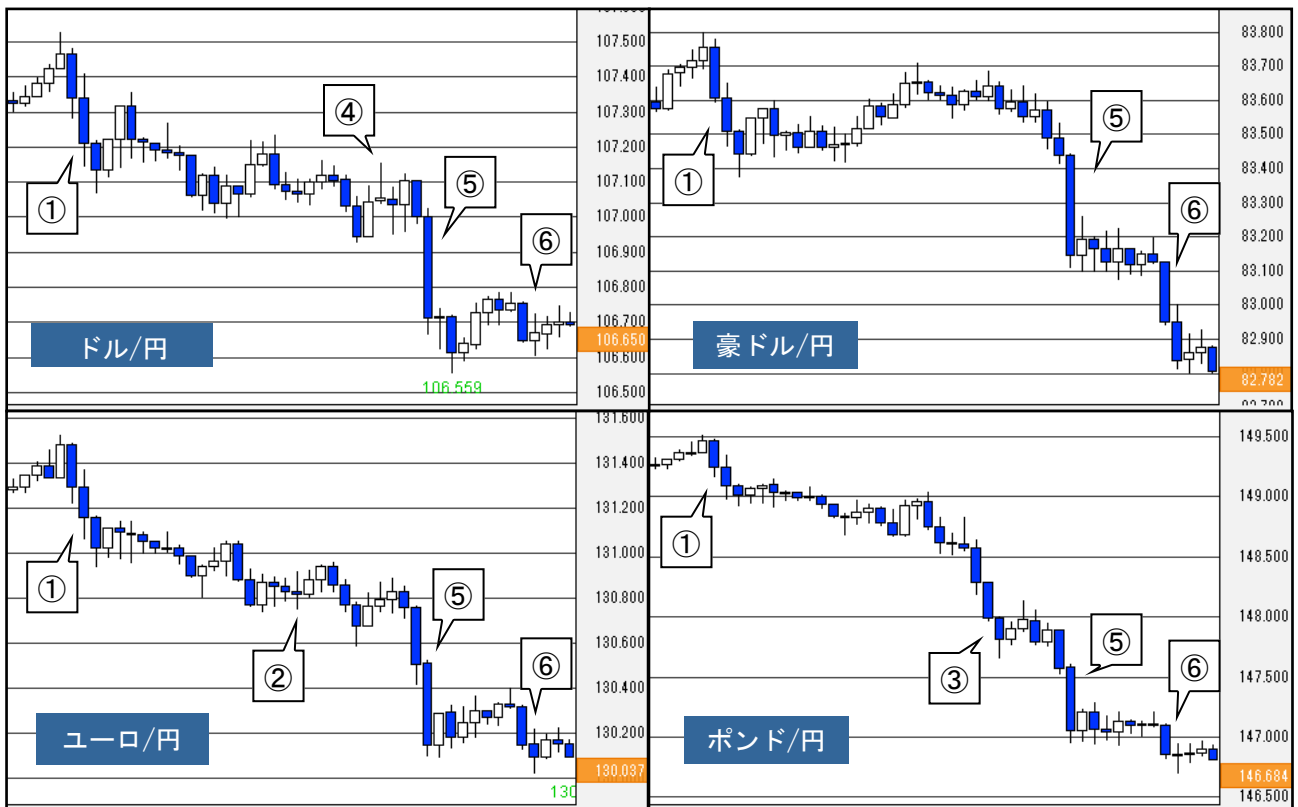


3月1日(木曜日)
ドル/円・豪ドル/円
ユーロ/円・ポンド/円

ドル高・円高

2月28日(水)の為替相場



期間：2月28日(水)午前7時10分～3月1日(木)午前6時55分 ※チャートは30分足(日本時間表示) 出所：外為どっとコム

- ① 日銀が国債買い入れオペを通告。中長期債の買入れ額は前回から据え置いたが、25年超の超長期債を前回の800億円から700億円に減額した。日銀が量的緩和を縮小したとの見方から円が買われた。豪ドル/円は、中国2月製造業PMIが50.3に悪化(前回51.3、予想51.1)した事も重しとなった。
- ② ユーロ圏2月消費者物価指数(HICP)・速報値は前年比+1.2%と予想通りながらも前月(+1.3%)から鈍化して1年2カ月ぶりの低水準を記録した。
- ③ 欧州連合(EU)が英国に提示した離脱協定の草案に、英領北アイルランドと英国本土間の国境設置を促しかねない内容が含まれた。これに対してメイ英首相が「この条件に同意する英国の首相はいない」と述べて強く反発。これを受けて英EU離脱=Brexitへの懸念が高まりポンド売りが活発化した。
- ④ 米10-12月期国内総生産(GDP)・改定値は前期比年率+2.5%と予想通りに速報値(+2.6%)から下方修正された。同個人消費・改定値は前期比年率+3.8%と予想(+3.6%)を上回り速報値と変わらずだった。
- ⑤ 月末最終日のロンドンフィクシングに向けて円買いが持ち込まれたとの観測からドル/円やクロス円が下落した。
- ⑥ 米長期金利上昇をめぐる不安が根強く、下落に転じたNYダウ平均が引けにかけて下げ幅を拡大すると豪ドル/円は昨年6月以来の83円台割れを示現。他のクロス円やドル/円にも円高圧力がかかった。

2月28日(水)の株・債券・商品市場

日経平均	豪ASX	上海総合	英FT	独DAX
22068.24 ▼321.62	6015.959 ▼40.902	3259.408 ▼32.660	7231.91 ▼50.54	12435.85 ▼54.88
NYダウ	日10年債	豪10年債	英10年債	独10年債
25029.20 ▼380.83	0.0530% △0.0060	2.808% △0.051	1.501% ▼0.060	0.656% ▼0.023
米2年債	米10年債	NY原油	NY金	
2.2500% ▼0.0101	2.8606% ▼0.0328	61.64 ▼1.37	1317.90 ▼0.70	

外為注文情報(ドル/円)

2018/03/01 08:20 現在 [106.65-106.65]		
Sell	Rate	Buy
■	107.15	□
■	107.10	□
■	107.05	□
■	107.00	□
■	106.95	□
■	106.90	□
■	106.85	□
■	106.80	□
■	106.75	□
■	106.70	□
■	106.65	□
■	106.60	□
■	106.55	□
■	106.50	□
■	106.45	□
■	106.40	□
■	106.35	□
■	106.30	□
■	106.25	□
■	106.20	□
■	106.15	□

本日の見通し

予想レンジ	ドル/円	ユーロ/円	豪ドル/円	ポンド/円
	106.100-107.200	129.200-130.600	82.000-83.200	145.800-147.300

【ドル/円】

昨日のドル/円は106円台へと押し戻された。ドルは堅調だったが、日銀の国債買入れ減額や世界的な株価の下落を受けて円がそれ以上に強く、一時106.50円台まで下落する場面もあった。本日は、日経平均株価の月初高アノマリーにまずは注目したい。日経平均はこれまで20カ月連続で月初の第一営業日に上昇しているが、昨日の海外株安で記録更新に黄信号が点滅している。21カ月ぶりの月初安となれば、下げ幅によっては円高圧力が増す可能性がある。そのほか、NY市場では米1月PCEデフレーターや米2月ISM製造業景況指数などが発表される。PCEデフレーターは米連邦準備制度理事会(FRB)が注目するインフレ指標であり、ISM製造業景況指数は米国景気に対して先行性を持つとされる。いずれもドルの強さを測る上で重要な統計と言える。

執筆者: 神田

本日の注目イベント

※注目度が高い順に「◎」「○」「無印」で表示

日本時間での表示

日付	時間	注目度	経済指標、イベント等	前回発表	市場予想
3/1(木)	10:30		(日) 片岡日銀審議委員、講演	—	—
	10:45	○	(中国) 2月財新/製造業PMI	51.5	51.3
	18:30	◎	(英) 2月製造業PMI	55.3	55.0
	19:00		(ユーロ圏) 1月失業率	8.7%	8.6%
	22:30	○	(米) 新規失業保険申請件数	22.2万件	22.5万件
	22:30	○	(米) 1月コアPCEデフレーター(前月比)	+0.2%	+0.3%
	22:30	○	(米) 1月コアPCEデフレーター(前年比)	+1.5%	+1.5%
	22:30		(米) 1月個人所得(前月比)	+0.4%	+0.3%
	22:30		(米) 1月個人消費支出(前月比)	+0.4%	+0.2%
	24:00	◎	(米) 2月ISM製造業景況指数	59.1	58.7
	24:00		(米) 1月建設支出(前月比)	+0.7%	+0.3%
	24:00	○	(米) パウエルFRB議長、議会証言	—	—
	25:00		(米) ダドリーNY連銀総裁、講演	—	—

※発表時刻は予告なく変更される場合があります。また、予定一覧は信頼性の高いと思われる情報を元にまとめておりますが、内容の正確性を保証するものではありませんので事前にご留意くださいますようお願いいたします。

本レポートは、投資判断の参考となる情報の提供を目的としたものであり、投資勧誘を目的として提供するものではありません。投資方針や時期選択等の最終決定はご自身で判断されますようお願いいたします。また、本レポートに記載された意見や予測等は、今後予告なしに変更されることがございます。なお、本レポートにより利用者の皆様が生じたいかなる損害についても、株式会社外為どっとコム総合研究所ならびに株式会社外為どっとコムは一切の責任を負いかねますことをご承願いたします。