

9月3日(金曜日)
ドル/円

米主要経済イベント待ちの1日

2日(木)の主な推移

チャート: 30分足 2日(木)朝6時 ~ 3日(金)朝6時

NYダウ平均

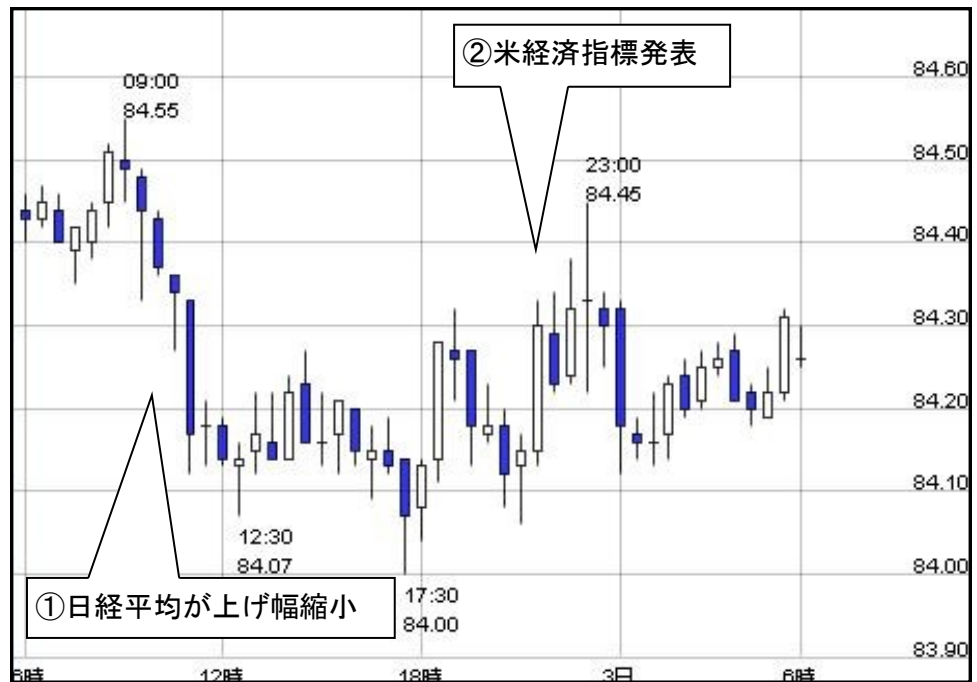
10320.10ドル
(+50.63ドル)

米長期金利 (10年債利回り)

2.6267%
(+0.0501%)

NY原油先物

75.02ドル
(+1.11ドル)



※チャートは30分足 日本時間にて表示 ※左表は終値ベース、()は前日比
出所:外為どっとコム

①

日経平均株価が大幅高で寄り付いたことで、ドル/円は84.55円の高値をつけたが、その後に日経平均株価が上げ幅を縮小する流れになると、ドル/円は下落。13時前には84.07円まで下落した。また、10時30分に発表された豪7月貿易収支が市場予想を大幅に下回る結果だったことで豪ドル/円で豪ドル安・円高が進んだことも、ドル/円に下落圧力をかけた。

②

21時30分に発表された米新規失業保険申請件数が47.2万件と、市場予想(47.5万件)を下回ったことでドル高が進行。また、23時発表の米7月中古住宅販売保留が前月比-1.0%という市場予想に反して+5.2%と良好な結果になったことで、ドル/円は84.45円まで上昇した。ただ、翌3日に米雇用統計の発表を控えて上値は限定された。

上昇要因(ドル高・円安)

- ・米国経済の回復
- ・米長期金利の上昇
- ・米国の超低金利政策の長期化観測の後退
- ・金融市場全体のドル売りムードの緩和
- ・日銀の追加緩和観測
- ・日本の財政赤字への懸念

下落要因(ドル安・円高)

- ・米金融規制案への懸念
- ・米国の超低金利政策の長期化観測
- ・米長期金利の下落
- ・米国経済の回復の鈍化
- ・米財政赤字悪化懸念の高まり

本日の見通し

本日の予想レンジ: 82.80— 85.70円

本日の市場の注目は米国の雇用統計に集中する見通し。従って、アジア・欧州市場ではかなり値動きの幅が限定される一方、NY市場では大きく動く可能性が高いと考えられる。

米雇用統計については、非農業部門雇用者数が3カ月連続となる減少予想となっているが、これは前月に引き続き、「10年に1度行われる国勢調査のための臨時雇用契約の終了」という特殊要因を背景とするもので、この現象を「雇用環境が悪化している」という判断に直接つなげるのはやや無理があり、雇用環境の現状をはかるという点で、民間部門雇用者数の方により注目が集まる。今夜発表の民間部門雇用者数については、前月よりも増加ペースが減速するとの見方が大勢を占めており、仮にマイナスという結果になれば、ドルは大幅に売られよう。一方、これが市場予想を上回って雇用環境の回復力の強さが示されれば、これまで意識されていた米国景気の先行きに対する不安が一旦後退し、ドル買い優勢になるものと考えられる。このほか、今夜は雇用統計の発表後にISM非製造業景況指数の発表も予定されており、こちらも手掛かり材料視されよう。

また、米国では月曜が祝日のため、3連休前のポジション整理の動きがかく乱要因となる可能性もあり、経済イベント発表前後でも値が荒れる事もあり得ることに留意しておきたい。(ジェルベズ)

本日の注目イベント

※注目度が高い順に「◎」「○」「無印」で表示 時間は「日本時間」

日付	時間	注目度	経済指標、イベント等	前回発表数値	市場予想
8/3(金)	21:30	◎	(米) 8月非農業部門雇用者数	-13.1万人	-10.5万人
	21:30	◎	(米) 8月失業率	9.5%	9.6%
	21:30	◎	(米) 8月民間部門雇用者数	+7.1万人	+4.0万人
	21:30	◎	(米) 8月ISM非製造業景況指数	54.3	53.2

※発表時刻は予告なく変更される場合があります。また、※予定一覧は信頼性の高いと思われる情報を元にまとめておりますが、内容の正確性を保証するものではありませんので事前にご留意くださいますようお願いいたします。

本レポートは、投資判断の参考となる情報の提供を目的としたものであり、投資勧誘を目的として提供するものではありません。投資方針や時期選択等の最終決定はご自身で判断されますようお願いいたします。また、本レポートに記載された意見や予測等は、今後予告なしに変更されることがございます。なお、本レポートにより利用者の皆様に生じたいかなる損害についても、株式会社外為どっとコム総合研究所ならびに株式会社外為どっとコムは一切の責任を負いかねますことをご了承願います。

Copyright©2010 Gaitame.com Research Institute Ltd. All Rights Reserved. www.gaitamesk.com